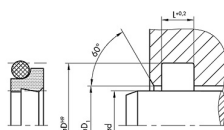


Raschiatore AD 60 (PTFE BRONZO/OR NBR)

Movimenti Alternativi



MAR-GOM
www.mar-gom.it
www.produzionegomma.it



Descrizione

Raschiatore AD 60 a doppio effetto composto da un anello in PTFE-bronzo e da un O-Ring in NBR come elemento energizzante.

Materiale:

raschiatore: PTFE 00

o-ring: NBR 70

Caratteristiche: la doppia funzione consiste nella raschiatura della sporcizia dallo stelo e nella ritenzione del film d'olio residuo con il labbro ausiliario, così l'olio trattenuto può essere reimpresso nel circuito tramite un foro di drenaggio.

Utilizzo: il raschiatore è adatto per cilindri con corsa breve con elevata velocità e frequenza della corsa, grazie alle buone proprietà di scorrevolezza del PTFE.

Temperatura (°C): -30 °C ± +100 °C

Velocità di funzionamento (m/s): -15

Resistenza a fluidi: fluidi idraulici a norme DIN 51524 Parte 1-3, grassi e oli lubrificanti a base di oli minerali, fluidi idraulici HFA, HFB, HFC non infiammabili a norme VDMA 24317, aria calda e vapore.

Cod.	Tipo	Materiali	d (mm)	D (mm)	L (mm)
1237601	AD 60	PTFE	6	10,8	3,7
1237602	AD 60	PTFE	10	14,8	3,7
1237603	AD 60	PTFE	12	18,8	5
1237604	AD 60	PTFE	14	20,8	5
1237605	AD 60	PTFE	15	21,8	5
1237606	AD 60	PTFE	16	22,8	5
1237607	AD 60	PTFE	18	24,8	5
1237608	AD 60	PTFE	20	26,8	5
1237609	AD 60	PTFE	22	28,8	5
1237610	AD 60	PTFE	25	31,8	5
1237611	AD 60	PTFE	28	34,8	5
1237612	AD 60	PTFE	30	36,8	5
1237613	AD 60	PTFE	32	38,8	5
1237614	AD 60	PTFE	34	40,8	5
1237615	AD 60	PTFE	35	41,8	5
1237616	AD 60	PTFE	36	42,8	5
1237617	AD 60	PTFE	38	44,8	5
1237618	AD 60	PTFE	40	46,8	5
1237619	AD 60	PTFE	42	48,8	5
1237620	AD 60	PTFE	45	51,8	5
1237621	AD 60	PTFE	50	56,8	5
1237622	AD 60	PTFE	52	58,8	5
1237623	AD 60	PTFE	55	61,8	5
1237624	AD 60	PTFE	56	62,8	5
1237625	AD 60	PTFE	60	66,8	5
1237626	AD 60	PTFE	63	69,8	5
1237627	AD 60	PTFE	65	73,8	6

1237628	AD 60	PTFE	67	75,8	6
1237629	AD 60	PTFE	70	78,8	6
1237630	AD 60	PTFE	75	83,8	6
1237631	AD 60	PTFE	80	88,8	6
1237632	AD 60	PTFE	85	93,8	6
1237633	AD 60	PTFE	90	98,8	6
1237634	AD 60	PTFE	95	103,8	6
1237635	AD 60	PTFE	100	108,8	6
1237636	AD 60	PTFE	105	113,8	6
1237637	AD 60	PTFE	110	118,8	6
1237638	AD 60	PTFE	115	123,8	6
1237639	AD 60	PTFE	120	128,8	6
1237640	AD 60	PTFE	125	133,8	6
1237641	AD 60	PTFE	130	138,8	6
1237642	AD 60	PTFE	140	148,8	6
1237643	AD 60	PTFE	150	158,8	6
1237644	AD 60	PTFE	160	168,8	6
1237645	AD 60	PTFE	170	178,8	6
1237646	AD 60	PTFE	180	188,8	6
1237647	AD 60	PTFE	190	198,8	6
1237648	AD 60	PTFE	200	208,8	6
1237649	AD 60	PTFE	210	218,8	6
1237650	AD 60	PTFE	220	228,8	6
1237651	AD 60	PTFE	240	248,8	6
1237652	AD 60	PTFE	260	272,2	8,4
1237653	AD 60	PTFE	270	282,2	8,4
1237654	AD 60	PTFE	300	312,2	8,4
1237655	AD 60	PTFE	320	332,2	8,4
1237656	AD 60	PTFE	440	456	11
1237657	AD 60	PTFE	480	496	11